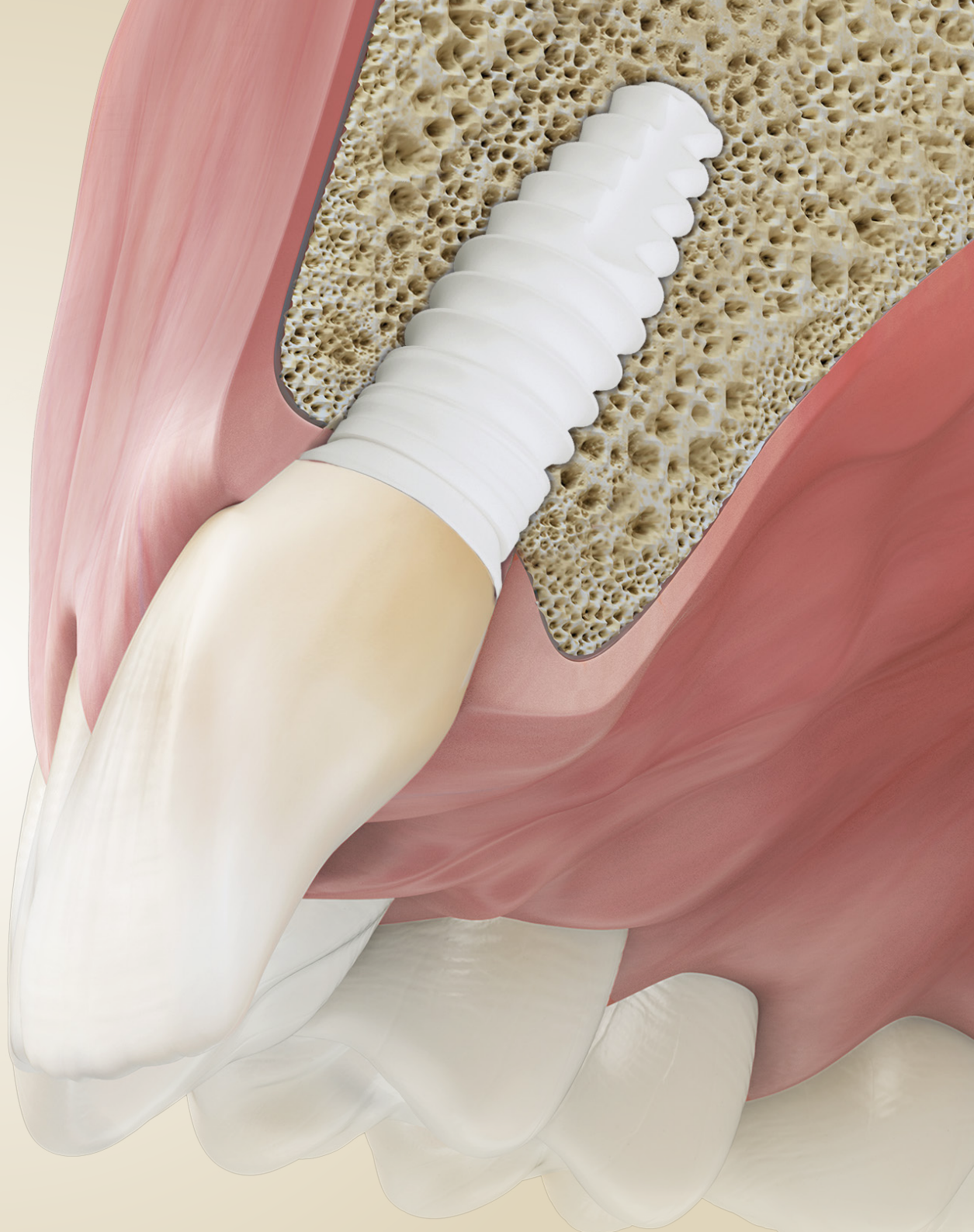


Keramikimplantate – die  
natürliche, ästhetische Lösung

**a perfect fit**

**camlog**



Metallfreie Versorgung mit  
CERALOG® PROGRESSIVE-LINE  
Implantat

## Liebe Leserin, lieber Leser,

ein wichtiger Bestandteil Ihrer Lebensqualität ist Ihr Aussehen, Ihr Lächeln. Gesunde, schöne weiße Zähne unterstreichen Ihre Attraktivität und Vitalität. Sollten jedoch Zähne verloren gehen, beeinflusst dieser Verlust nicht nur Ihr Aussehen, das Sprechen und Essen, sondern kann zu Problemen im gesamten Organismus führen. Zahnlücken können funktionell und ästhetisch wieder geschlossen werden. Eine wissenschaftlich anerkannte Behandlungsoption dafür ist die Versorgung mit Zahnimplantaten.

Der Einsatz von Zahnimplantaten ist seit 1982 von der Deutschen Gesellschaft für Zahn- Mund- und Kieferheilkunde e. V. (DGZMK) wissenschaftlich anerkannt. Zur Therapieoption gehören neben der Standardversorgung mit Titanimplantaten heute auch die weißen Zirkoniumdioxidimplantate, im Volksmund auch Keramikimplantate genannt. Die zunehmende Nachfrage der Patienten nach metallfreien und hochästhetische Versorgungen hat zur Entwicklung der Keramikimplantate beigetragen. Unsere CERALOG® PROGRESSIVE-LINE Implantate sind metallfrei und weisen eine hohe biologische Verträglichkeit auf.

Egal ob die Entscheidung für ein Keramikimplantat eher emotional, durch den Wunsch nach schönen weißen Zähnen gefallen ist, oder ob eine sogenannte

„Titanunverträglichkeit“ (diagnostiziert durch eine erhöhte Zytokinfreisetzung), ursächlich ist, bietet diese Behandlungsoption in ausgewählten Indikationen eine sehr gute und wissenschaftlich fundierte Alternative.

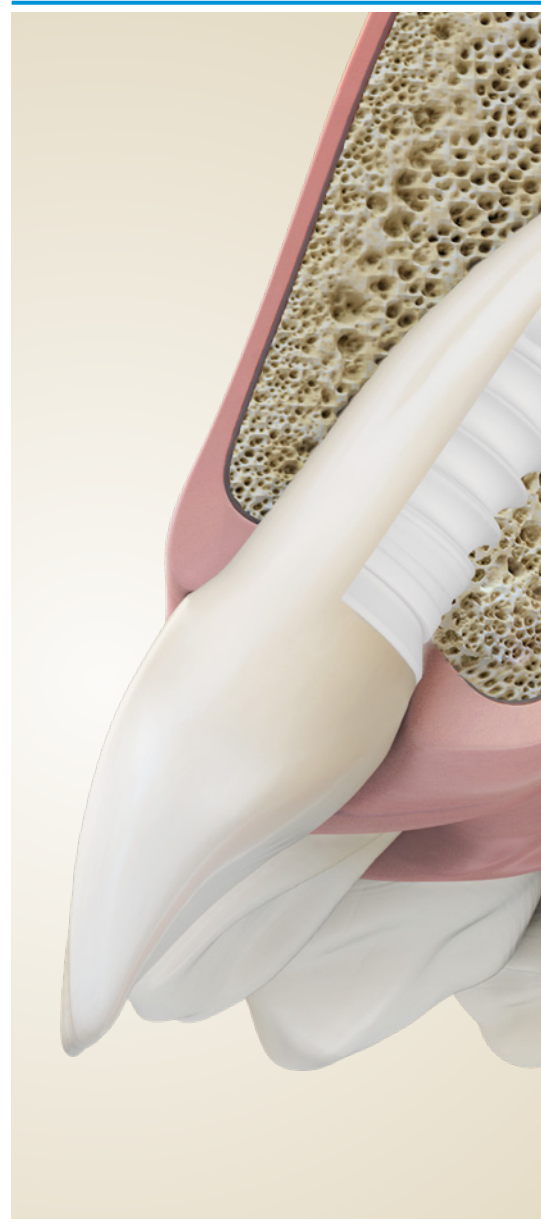
Im Entscheidungsprozess für eine Versorgung mit Implantaten tauchen viele Fragen auf. Als ein führender Hersteller von Zahnimplantaten ist Camlog ein kompetenter Partner Ihres Zahnarztes. Wir haben in dieser Broschüre Informationen zur Versorgung mit Implantaten für Sie zusammengefasst. Dadurch sind Sie vorinformiert und können im Beratungsgespräch mit Ihrem Zahnarzt oder implantologischen Spezialisten gezielte Fragen stellen, um sich dann gemeinsam für die in Ihrem Fall beste Behandlungslösung entscheiden zu können.

Um auch nach der Implantation für Sie da sein zu können, haben wir das Camlog Gesundheitsprogramm 28PRO für 28 gesunde Zähne und Implantate initiiert. Erfahren Sie ab Seite 16 in dieser Broschüre, wie Sie exklusiven Zugang zu vielen großartigen Vorteilen und Services auf [www.28pro.com](http://www.28pro.com) erhalten können, um bestens für ein langes Implantatleben gewappnet zu sein.

Aus Gründen der leichteren Lesbarkeit wird in dieser Broschüre teilweise auf eine geschlechtsspezifische Differenzierung verzichtet. Entsprechende Begriffe gelten im Sinne der Gleichbehandlung immer für alle Geschlechter. CERALOG® und 28PRO® sind eingetragene Marken der CAMLOG Biotechnologies GmbH.

## Inhalt

Zahnimplantate – eine langfristige Investition in Ihre Gesundheit	5
Unsichtbar – weiß – biokompatibel: metallfreie Versorgung mit Zirkoniumdioxidimplantaten	6
Zirkoniumdioxidimplantate – die metallfreie Lösung für viele Indikationen	9
Die Implantation – Die Eingliederung – Die Pflege	10
Die Camlog Garantie patient28PRO	15
Das Camlog Gesundheitsprogramm 28PRO	16





## Zahnimplantate – eine langfristige Investition in Ihre Gesundheit

Gesunde Zähne bedeuten Lebensqualität und beeinflussen unser Selbstwertgefühl und unser gesamtes Auftreten positiv. Jeder Zahn besteht aus einer Zahnwurzel und einer Zahnkrone. Wenn ein Zahn fehlt, kann ein Implantat die Funktion der natürlichen Zahnwurzel übernehmen. Nach einer Implantation wächst der Knochen an das Zahnimplantat an, so dass es – ähnlich einem natürlichen Zahn – fest im Kieferknochen verankert ist. Über ein Zwischenstück, das Abutment, wird der individuell gefertigte Zahnersatz mit dem Implantat verbunden.

Bei der Versorgung von Zahnlücken besteht einer der Vorteile darin, dass die Nachbarzähne nicht beeinträchtigt werden. Diese werden bei einer Implantatversorgung weder verletzt noch angeschliffen, wie dies bei einer herkömmlichen Brücke der Fall ist. Die wertvolle natürliche Zahnschicht bleibt erhalten.

Bei der Versorgung von großen Zahnlücken und wenn alle Seitenzähne fehlen, können mithilfe von Zahnimplantaten Kronen oder Brücken eingesetzt werden. Diese fühlen sich an, wie Ihre eigenen natürlichen Zähne. Ohne Implantate könnte der Zahntechniker nur eine herausnehmbare Prothese anfertigen.

Darüber hinaus gibt es Fälle, in denen Zahnimplantate zur Stabilisierung von herausnehmbaren Versorgungseinrichtungen eingesetzt werden. Das steigert den Tragekomfort von Prothesen, weil diese dadurch einen sicheren Halt bekommen. Die Implantologie wurde 1982 von der Deutschen Gesellschaft für Zahn-, Mund- und Kieferheilkunde e.V. (DGZMK) wissenschaftlich anerkannt. Die Wissenschaft hat innerhalb dieses Zeitraumes kontinuierlich nach der idealen Implantatbeschaffenheit, optimal verträglichen Oberflächen sowie möglichst schonenden Implantationsmethoden geforscht.

Zahnimplantate sind eine langfristige Investition in Ihre Gesundheit und in Ihre Lebensqualität. Implantate können Ihnen bei guter Pflege ein Leben lang erhalten bleiben. Sie sind ein Teil von Ihnen und verrichten an 365 Tagen im Jahr unbemerkt, effektiv und zuverlässig ihre Arbeit.

Wenn Ihr Zahnarzt die Implantation nicht selbst vornimmt, wird er einen spezialisierten Zahnarzt, Oralchirurgen oder Mund-Kiefer-Gesichtschirurgen hinzuziehen und mit ihm den Ablauf der Behandlung von der Diagnostik bis zum Einsetzen Ihrer neuen Zähne detailliert besprechen.

## Unsichtbar – weiß – biokompatibel: metallfreie Versorgung mit Zirkonium- dioxidimplantaten

Technisch gesehen sind Implantate die perfekte Basis für den Ersatz von fehlenden Zähnen. Titanimplantate können bei wenigen Patienten Fremdkörperreaktionen hervorrufen. Anfällige Menschen können auf Titan mit Entzündungen reagieren. Metallunverträglichkeiten können über einen Bluttest festgestellt werden. In diesen Fällen sind metallfreie Implantatversorgungen indiziert.

Aus medizinischen, vor allem aber aus ästhetischen Gründen, werden in der Zahnmedizin schon seit vielen Jahren Kronen und Brücken aus dem weißen Material Zirkoniumdioxid eingesetzt. Zirkoniumdioxid ist chemisch neutral und zeichnet sich durch eine extreme Stabilität und Biokompatibilität aus.

Die positiven Untersuchungen von Zirkoniumdioxid im Mund veranlassten Forscher vor über 25 Jahren dazu, ein weißes, reaktionsfreies Implantat zu entwi-

ckeln – und das mit großem Erfolg. Zunächst wurden einteilige Implantate produziert. Das bedeutet, dass das Implantat, also die Wurzel, zusammen mit dem Aufbau in einem Stück gefertigt wurde. Der Trend geht zu zweiteiligen Zirkoniumdioxidimplantaten, die für eine gewisse Zeit unter dem Zahnfleisch ohne Zungen- und Wangendruck beziehungsweise Kaubelastung einheilen können. Die zweiteiligen CERALOG® PROGRESSIVE-LINE Implantate bieten zudem Vorteile bei der prothetischen Versorgung.

Die von vielen Patienten geforderten höchästhetischen und natürlichen Versorgungen können von speziell auf diesem Produkt geschulten Behandlern erfüllt werden.

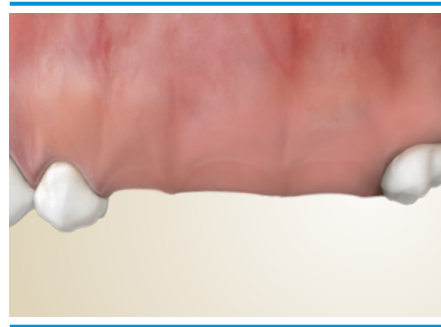
Ihre Versorgung mit CERALOG® PROGRESSIVE-LINE Implantaten ist: unsichtbar – weiß – biokompatibel – metallfrei. Sprechen Sie Ihren Zahnarzt darauf an.







Einzelzahnlücke



Schaltlücke (zahnbegrenzte Lücke)

## Zirkoniumdioxidimplantate – die metallfreie Lösung für viele Indikationen

### **Einzelzahnersatz**

Ist ein einzelner Zahn verloren gegangen, kann die entstandene Lücke durch ein Zirkoniumdioxidimplantat, der Volksmund spricht hier häufig von Keramikimplantaten, ersetzt werden. Gesunde Nachbarzähne werden nicht als Brückenpfeiler benötigt und müssen daher nicht beschliffen werden.

### **Große Zahnlücke**

Auch größere Lücken, die sogenannten Schaltlücken, oder eine Freundsituation, lassen sich durch Implantate schließen. Diese dienen als Stützpfiler für festsitzende Kronen und Brücken.

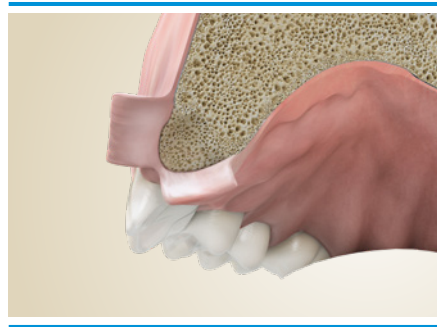
### **Zahnloser Kiefer**

Bei zahnlosen Kiefern kann eine herausnehmbare Versorgung mithilfe von Implantaten im Mund besser stabilisiert werden. Das verbessert den Tragekomfort und schränkt die Geschmacks-, Tast- und Temperaturwahrnehmung nicht ein.

Alle prothetischen Lösungen werden auf den Aufbauten, den Abutments, zementiert, verklebt oder verschraubt.



## Implantation



Der Kieferknochen wird freigelegt.



Mit zahnärztlichen Bohrern, die auf das Implantatdesign abgestimmt sind, wird im Knochen eine Bohrung zur Aufnahme des Implantats angelegt.

## Die Implantation

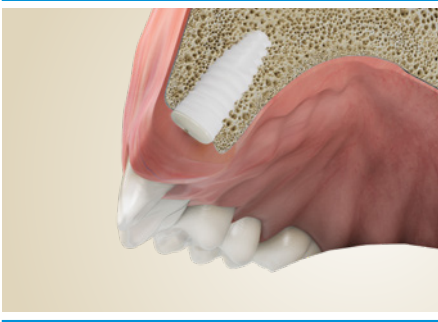
Eine Implantation ist für Ihren Behandler Routine. Jedoch darf nicht vergessen werden, dass eine Implantation ein chirurgischer Eingriff ist. Durch moderne Anästhesie- und Implantationsmethoden wird der Eingriff möglichst schonend vorgenommen. Die Dauer ist unterschiedlich und hängt von der individuellen Situation und Implantatanzahl ab.

Bereits im Moment der Implantation entsteht ein erster Kontakt zum Knochen. Für eine gute Einheilung ist es wichtig, dass möglichst viel gut durchbluteter Knochen vorhanden ist, der das Implantat umschließt. In den Wochen nach der Implantation verbinden sich dann die Knochenaufbauzellen von

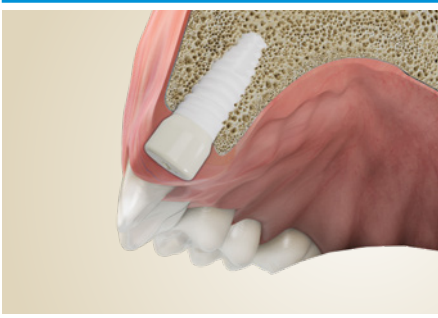
allen Seiten mit der Implantatoberfläche. Dieser Vorgang wird als Osseointegration bezeichnet.

Was man vor und nach der Implantation zu beachten hat, erläutert Ihnen Ihr Zahnarzt. Nach der Implantation erhalten Sie von Ihrem Praxisteam Ihren persönlichen Camlog Implantationsausweis ausgehändigt. Darin ist das bei Ihnen verwendete CERALOG® PROGRESSIVE-LINE Qualitätsimplantat mit allen notwendigen Informationen zur Identifikation des Produkts rückverfolgbar dokumentiert. Er bescheinigt den Einsatz eines hochwertigen Medizinprodukts.

**Weitere Informationen dazu erhalten Sie auf [www.28pro.com](http://www.28pro.com)**



Einheilen des eingesetzten Implantats



Ausformen des Zahnfleisches für einen natürlichen Verlauf und anatomischen Kronendurchtritt

## Hinweise zum Verhalten nach der OP

### Direkt nach der OP

- Das Operationsgebiet äußerlich kühlen.
- Anstrengungen, z. B. schweres Heben oder Sport, vermeiden.
- Nicht Rauchen! Keinen Alkohol trinken!
- Erst wenn Sie wieder volles Gefühl im Operationsgebiet haben, können Sie weiche Nahrung zu sich nehmen.

### Die erste Woche nach der OP

- Körperliche Anstrengungen vermeiden.
- Kauen Sie nicht im Implantatbereich. Falls Sie eine Zahnprothese tragen und diese im Bereich des Operationsgebiets drückt, setzen Sie diese bis zur ersten Kontrolluntersuchung nicht ein bzw. kontaktieren Sie Ihren Zahnarzt.
- Spülen Sie nach jeder Nahrungsaufnahme den Mund vorsichtig mit lauwarmem Wasser.
- Putzen Sie Ihre Zähne regelmäßig, sparen Sie aber den Implantatbereich aus.
- Benutzen Sie keine Munddusche oder elektrische Zahnbürste im Operationsgebiet.
- Bei Schmerzen, insbesondere klopfender Art, sollten Sie sofort Ihren Zahnarzt aufsuchen.
- Fragen Sie Ihren Zahnarzt zur Verwendung antibakterieller Mundspüllösungen.
- Lassen Sie das Implantat völlig in Ruhe einheilen (nicht mit der Zunge oder den Fingern berühren).

### Nach der prothetischen Versorgung

- Implantate und die prothetische Versorgung erfordern eine konsequente Mundhygiene. Lesen Sie dazu die Pflegeinformationen auf Seite 14.

**Bitte befolgen Sie die Hinweise Ihres Zahnarztes.**



Eingliederung

## Die Eingliederung

Nachdem das Zahnimplantat eingesetzt ist, dauert es wenige Monate, bis sich die Knochenzellen mit dem Implantat verbunden haben und es eingeeilt ist. Bei Bedarf erhalten Sie eine Übergangslösung.

In der Zwischenzeit werden Ihre neuen Zähne vom Zahntechniker hergestellt. Um ein funktionell und ästhetisch bestmögliches Behandlungsergebnis zu erzielen, können Zwischenschritte erforderlich sein, über die Sie Ihr Praxisteam informiert.

Nach Kontrolle der Funktion und der ästhetischen Wirkung kann der Zahnersatz eingegliedert werden. Nun sind die neuen Zähne voll funktionsfähig, können belastet und natürlich auch voller Stolz gezeigt werden.



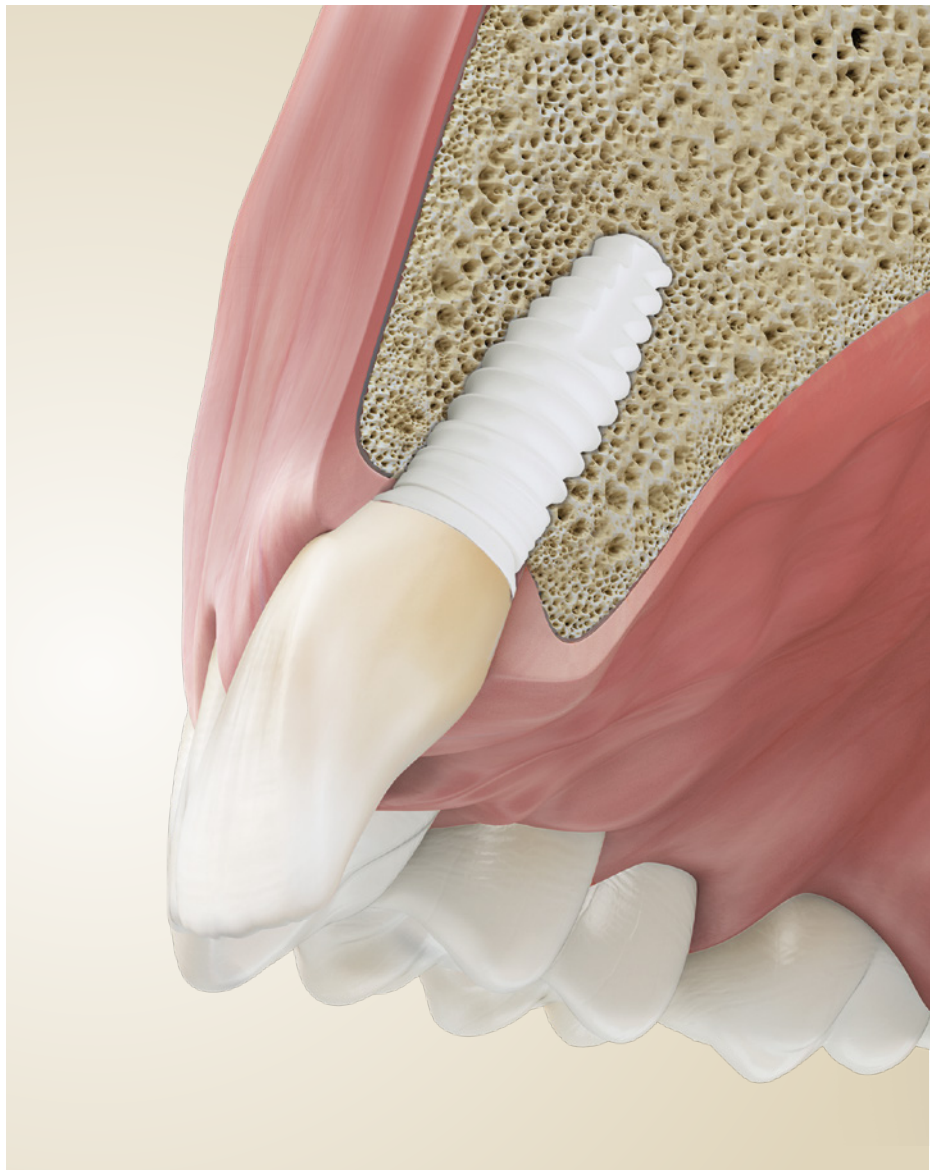
Implantatversorgung zum Ersatz eines mittleren Schneidezahns



Brücke auf zwei Keramikimplantaten zum Schließen einer Schaltlücke mit drei fehlenden Zähnen



Festsitzende Brücken auf mehreren Implantaten



Zahnimplantat, Implantataufbau (Abutment) und Zahnkrone



## Die Pflege

Wie natürliche Zähne benötigen auch Implantatversorgungen eine sehr gründliche Pflege. Wird Zahnersatz auf Implantaten weder ausreichend gepflegt noch von Zahnbelägen befreit, können Zahnfleischentzündungen und Zahnfleischtaschen entstehen. Dadurch wären die Implantate weniger gut geschützt und könnten auf Dauer Schaden nehmen. Sie selbst können am besten für den langfristigen Erfolg der Implantatversorgung sorgen, indem Sie auf eine gute häusliche Zahnpflege sowie auf die Einhaltung der regelmäßigen Termine zur zahnärztlichen Kontrolle und Zahnreinigung (PZR) achten. Als fester Bestandteil der Nachsorge ist das die sinnvollste Investition in die Lebensdauer Ihrer Implantate.

Lassen Sie sich in Ihrer Zahnarztpraxis ausführlich über Zahnpflege, Putztechnik, Pflegeprodukte und deren Anwendung beraten. Direkt nach der Implantation angewendet, wirkt sich der Einsatz von spe-

ziellen Implantat- und Zahnpflegeprodukten positiv auf den Heilungsprozess aus. Wer besonders gut vorsorgen möchte, kann eine Implantatpflege auch als dauerhaften Begleiter nutzen.

**Damit Sie nicht lange nach einer passenden Pflege suchen müssen, haben wir hochwertige Implantat- und Zahnpflegeprodukte für Sie zusammengestellt. Finden Sie auf [shop.28pro.com](http://shop.28pro.com) zudem auch ein attraktives Nach-OP-Pflegeset zum Vorteilspreis. Über einen Pflege-Finder können Sie sich bei diversen Krankheitsbildern sogar die passende Zahnpflege vorschlagen lassen. Da uns Ihre Gesundheit am Herzen liegt, haben wir aber nicht nur einen Shop mit Zahnpflegeprodukten, sondern auch ein umfassendes Gesundheitsprogramm mit vielen Services und Vorteilen für Sie ins Leben gerufen. Erfahren Sie mehr darüber auf Seite 16 in dieser Broschüre!**

## Die Camlog Garantie patient28PRO zum Schutz Ihrer Implantatversorgung

Auch wenn die gesamte Implantation, inklusive Pflege und Nachsorge optimal verlief und ausschließlich hochwertige Materialien eingesetzt wurden, kann ein Implantatverlust nie zu hundert Prozent ausgeschlossen werden. Die Gründe hierfür können vielfältig sein und lassen sich nicht immer klar benennen. Geht jedoch ein Implantat verloren, ist eine schnelle und unbürokratische Hilfe umso wichtiger. Für diese seltenen Fälle hat Camlog ein umfassendes Garantieprogramm entwickelt, das Ihr Behandlungsteam im Fall eines Implantatverlustes in Anspruch nehmen kann.

- Beim Einsatz von Camlog Originalteilen gilt eine lebenslange Garantie auf Implantat und Aufbau (Abutment)
- Darüber hinaus gewährt Camlog mit patient28PRO ab dem Tag der Implantation eine erweiterte Garantie für die ersten fünf Jahre

- Die Garantieverweiterung greift, wenn alle verwendeten Bestandteile aus dem Hause Camlog stammen. Sie umfasst auch Biomaterialien für die Knochenaugmentation sowie die prothetischen Komponenten, die für die Neuversorgung – den Zahnersatz auf den Implantaten – gebraucht werden.

**Lassen Sie sich von Ihrem Praxisteam über die Camlog Garantie patient28PRO aufklären oder informieren Sie sich auf unserer Gesundheitsplattform 28PRO unter [www.28pro.com](http://www.28pro.com)**

**patient28PRO**  
Schützt Ihre Implantatversorgung

## Das Camlog Gesundheitsprogramm 28PRO für 28 gesunde Zähne und Implantate

Ein Zahnimplantat ist immer eine bewusst getroffene Entscheidung und eine wertvolle Investition in die Gesundheit. Die meisten Patienten sind gut aufgeklärt und informieren sich im Vorfeld ihrer Behandlung ausführlich. Jedoch wissen laut einer Umfrage nur 27 Prozent der Implantatpatienten, welches Medizinprodukt in ihrem Körper ist. Um

für mehr Transparenz in der Implantologie zu sorgen, haben wir deshalb die Gesundheitsplattform 28PRO etabliert. Auf [www.28pro.com](http://www.28pro.com) finden Sie neben umfassenden Informationen rund um die Implantologie auch viele innovative Services und interessante Benefits für die Zeit nach der Implantation.



## Sechs Gründe für unsere Gesundheitsplattform 28PRO



### 1 Digitaler Implantationsausweis

In einer Patientenstudie haben wir herausgefunden, dass mehr als die Hälfte der Patienten keinen Implantationsausweis hat – um genau zu sein, sogar sechs von zehn Implantatpatienten. Das muss im Laufe eines Implantatlebens nicht zwangsläufig zu einem Problem werden. Wir sind jedoch der Meinung, dass es als Implantathersteller unsere Pflicht ist, Sorge dafür zu tragen, dass Sie weltweit und zu jeder Zeit die Behandlung nachweisen können. Nicht

nur, falls ein weiteres Implantat gesetzt oder der implantatgetragene Zahnersatz ausgetauscht werden muss, sondern auch im Falle eines Umzugs, Unfalls, Auslandsaufenthalts und aus vielen weiteren Gründen.

**Nehmen Sie Ihren Implantationsausweis zu jeder Sitzung im Zuge Ihrer Implantatbehandlung mit und lassen Sie sich die gesamte Implantatversorgung gut dokumentieren.**



### 2 Garantie patient28PRO

Wir haben mit patient28PRO eine Garantie ins Leben gerufen, die immer dann greift, wenn bei einer Implantation durchgängig Camlog Originalkomponenten verwendet wurden. Registrieren Sie Ihr Camlog Implantat sowie die verwendeten Komponenten auf [www.28pro.com/registrierung](http://www.28pro.com/registrierung) oder über die 28PRO App – am besten gleich nach der OP. Auch wenn bereits in der Vergangenheit Zahnimplantate gesetzt wurden, können Sie diese gerne nachtragen.

So behalten Sie nicht nur den Überblick, sondern haben auch den besten Schutz – egal, wie das Leben spielt und wo sich Ihr Implantationsausweis auch gerade verstecken mag.

**Mehr zu unserer einzigartigen Garantie finden Sie auf Seite 15 oder unter [www.28pro.com/garantie](http://www.28pro.com/garantie).**

Jetzt  
Implantat-  
registrierung  
vormerken!



### 3 OP-Nachsorge-Coach

Trotz optimaler Aufklärung tun sich in den Tagen nach der Operation häufig Fragen auf. Deshalb haben wir, gemeinsam mit erfahrenen Zahnärzten, valide Informationen zusammengestellt, die Patienten nach einer Zahnimplantation am meisten interessieren. Mit einem Klick stellen wir Ihnen einen digitalen Coach zur Seite: Erfahren Sie an den wichtigsten Tagen nach der Implantation, was in Ihrem

Körper passiert und worauf Sie in Sachen Mundhygiene, Medikamente, Essen und Sport bzw. körperlicher Belastung achten sollten.

**Melden Sie sich kostenfrei zu Ihrem persönlichen „OP-Nachsorge-Coach“ auf [www.28pro.com](http://www.28pro.com) an und erhalten Sie einen ganzen Monat lang Tipps und Infos per Mail bzw. auf Ihr Smartphone.**

### 4 Implantatbegleiter

Für ein langes Implantatleben ist es wichtig, trotz naturbedingter Veränderungen im Körper für optimale Bedingungen zu sorgen. Wir begleiten Sie mit interessanten Informationen – passend zu Ihrer Lebensphase bzw. Ihren Interessen und auch bei bestimmten Krankheitsbildern. Darüber hinaus haben wir in zahlreichen Gesprächen mit Zahnärzten gelernt, dass vielen Patienten weitere Fragen auf dem Herzen liegen. Deshalb hält unser „Implantatbegleiter“

für (fast) alle Fragen, passende Antworten für Sie parat. Wir hören auch weiterhin Patienten und Ärzten aufmerksam zu und bauen diesen Bereich stetig aus, so dass Sie hier immer wieder neue Informationen finden werden.

**Melden Sie sich jederzeit zu diesem besonderen Service an! Wir stehen Ihnen gerne mit Experten-Tipps ein Implantatleben lang zur Seite.**



## 5 Erinnerungsservice

Die zahnärztliche Kontrolle und die Zahnpflege sind in jeder Phase des Lebens wichtig. Nach implantologischen Behandlungen ist eine gründliche Mundhygiene jedoch das A und O, um möglichst lange Freude an der Implantatversorgung haben zu können. In einer repräsentativen Umfrage gaben 84 Prozent der Implantatpatienten an, dass sie sich einen Terminplaner wünschen, um an die zahnärztliche Kontrolle und die Professionelle Zahnreinigung erinnert zu werden. Sollte Ihre Zahnarztpraxis diesen Service nicht anbieten, sind Sie mit unserem Erinnerungsservice immer auf der sicheren Seite. Unser Timer ist auf einen leitlinienkonformen Rhythmus eingestellt und kann individuell angepasst werden. Die zahn-

ärztlichen Leitlinien zur Zahnpflege beruhen auf wissenschaftlichen Erkenntnissen und wurden entwickelt, um zur Behandlungssicherheit beizutragen. Empfiehlt Ihre Zahnärztin bzw. Ihr Zahnarzt einen engmaschigeren Abstand, können Sie dies in unserem System bequem an Ihre persönliche Situation anpassen.

**Unterstützen Sie den Erfolg Ihrer Behandlung und stellen Sie Ihren persönlichen Timer für die zahnärztliche Kontrolle und Zahnreinigung. So können Sie Ihre Zahnarzt-Termine künftig nie mehr vergessen!**



## 6 Shop für Implantat- und Zahnpflege

Damit Sie Ihre Implantatversorgung optimal schützen und pflegen können, haben wir für Sie recherchiert und ausgewählte Pflegeprodukte zusammengestellt. Finden Sie in unserem Shop für Implantat- und Zahnpflege alle wichtigen Produkte für eine optimale Mundhygiene nach der Zahnimplantation. Das Ziel ist den Heilungsprozess und die Gesunderhaltung von Zähnen, Zahnfleisch und Zahnimplantaten effektiv zu fördern und langfristig zu unterstützen.

**Direkt nach der Implantation angewendet, wirkt sich der Einsatz von speziellen Implantat-Pflegeprodukten positiv auf den Heilungsprozess aus. Wer besonders gut vorsorgen möchte, kann die Implantat- und Zahnpflege auch als dauerhaften Begleiter nutzen.**

**Und weil uns Ihre Gesundheit am Herzen liegt, übernehmen wir bei der ersten Bestellung sogar Ihre Versandgebühren!**

Die besten Ansprechpartner bei allen Fragen  
zu Zahnimplantaten sind Ihr Zahnarzt und der  
implantologisch tätige Spezialist mit  
ihren Praxisteams.

### **Deutschland**

CAMLOG Vertriebs GmbH  
Maybachstr. 5  
71299 Wimsheim

### **Österreich**

ALLTEC Dental GmbH  
Schwefel 93  
6850 Dornbirn

### **Schweiz**

CAMLOG Biotechnologies GmbH  
Margarethenstr. 38  
4053 Basel