

Guide System für
CAMLOG® und CONELOG®
SCREW-LINE Implantate

a perfect fit

camlog

Guide System – sicher implantieren und sofort provisorisch versorgen

Guide System – optimal aufeinander abgestimmte Komponenten

Die Komponenten des Guide Systems dienen der schablonengeführten Aufbereitung des Implantatbetts und Insertion von CAMLOG® und CONELOG® SCREW-LINE Implantaten mit verschraubtem Einbringpfosten im zahnlosen und teilbezahnten Ober- und Unterkiefer.

Das Guide System beinhaltet:

- Chirurgische Instrumente zur schablonengeführten knochen- oder zahnabgestützten Implantatbettaufbereitung und Implantatinsertion
- CAMLOG® SCREW-LINE Implantate inklusive verschraubtem Einbringpfosten in folgenden Dimensionen:

Länge	Ø 3.3 mm	Ø 3.8 mm	Ø 4.3 mm
9 mm	–	x	x
11 mm	x	x	x
13 mm	x	x	x
16 mm	x	x	x

- CONELOG® SCREW-LINE Implantate inklusive verschraubtem Einbringpfosten in folgenden Dimensionen:

Länge	Ø 3.3 mm	Ø 3.8 mm	Ø 4.3 mm
7 mm	–	x	x
9 mm	x	x	x
11 mm	x	x	x
13 mm	x	x	x
16 mm	x </tr		

Alle Vorteile auf einen Blick

- Überschaubares System durch geringe Anzahl benötigter Teile: farbcodierte Einmalbohrer, Gingivastützen, Einbringpfosten und Führungshülsen
- Einfach in der Anwendung, da keine zusätzlichen Hülsen und Tiefenstopps notwendig
- Wahlfreiheit zwischen mehreren Planungssystemen
- Konsequente Umsetzung aller Vorteile einer softwarebasierten 3D-Implantatplanung
- Präzise Vorbereitung der provisorischen Versorgung und deren sofortige Integration
- Keine Investition in ein Instrumententray notwendig
- Optimale Schneidhaltigkeit und Hygiene der schneidenden Instrumente durch Sterilität und Einmalverwendung
- Bestandteil der Garantieleistungen von patient28PRO, wenn bei der Erst-OP guided by DEDICAM implantiert wurde. Weitere Informationen: www.camlog.de/patient28

Weitere Informationen unter:



www.camlog.de/camlog-guide



www.camlog.de/conelog-guide

patient28PRO
Schützt Ihre Implantatversorgung

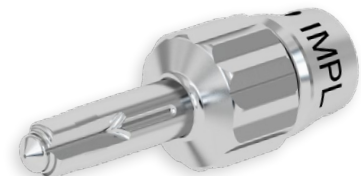


Verschraubter Einbringpfosten, farbcodiert



Führungshülse, farbcodiert, Hülsenoberkante mit kreisförmiger Bohrung (keine Rille)

Eindrehinstrument mit ISO-Schaft für maschinelle Implantatinsertion



Eindrehinstrument/Ratsche für manuelle Implantatinsertion



CAMLOG® und CONELOG® SCREW-LINE Implantate inklusive vormontiertem/verschraubtem Einbringpfosten mit Führungsschaft und Tiefenanschlag für präzise Insertion bis zur geplanten Setztiefe

Präzision durch 3D-Planung – Sicherheit für Patienten und Anwender

Die 3D-Planung mit einer Implantatplanungssoftware und die Umsetzung mit dem Guide System bieten dem Anwender eine vorhersehbare und sichere Implantatbettaufrichtung und Implantation. Alle physiologischen Strukturen können bei der Planung der Implantatposition berücksichtigt werden.

Bohrschablone mit Tiefenstopp

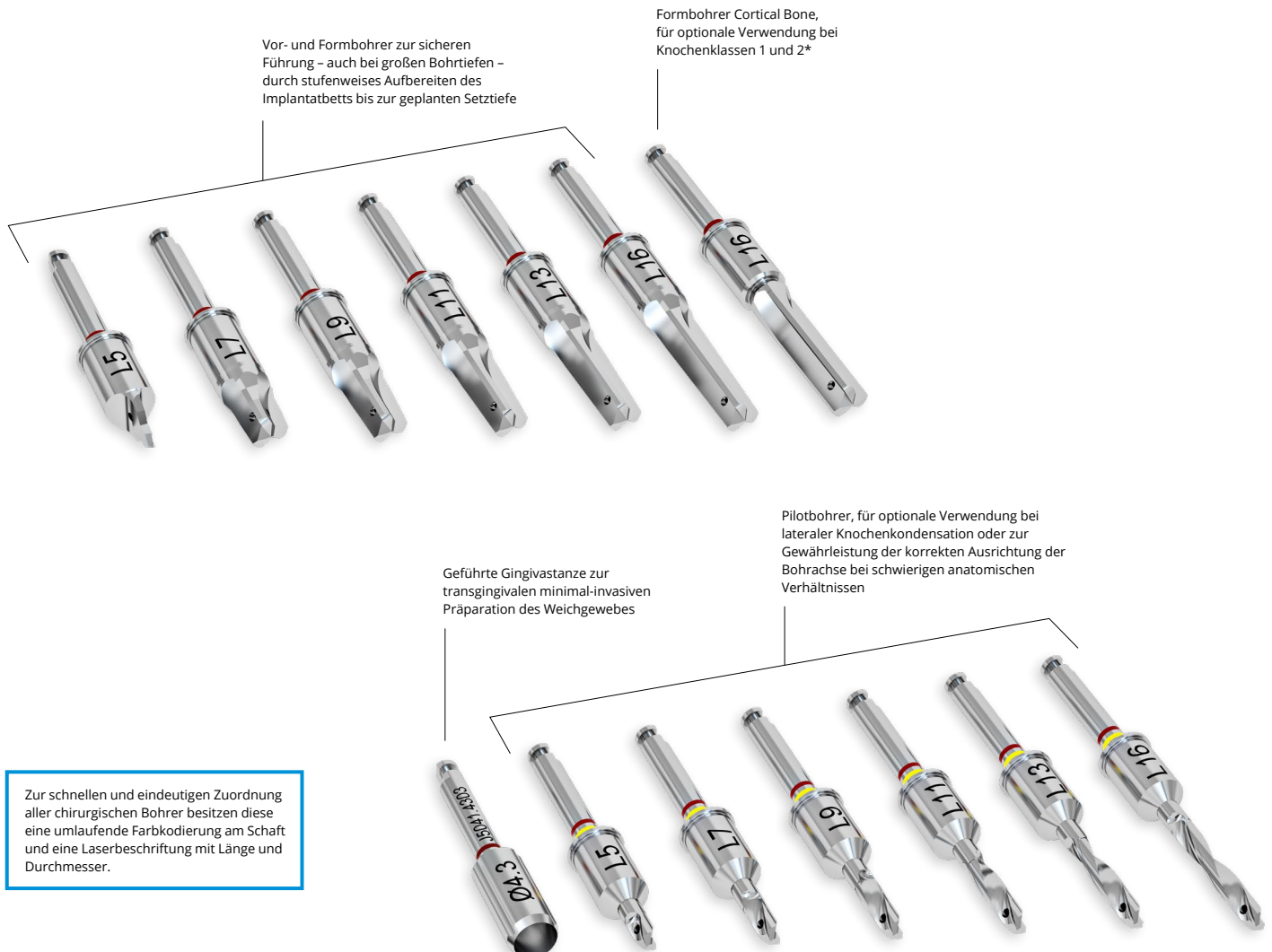
Die Guide System Führungshülsen können in Bohrerschablonen eingebaut werden, die über konventionelle Techniken im Labor oder mithilfe computergestützter Verfahren wie CNC-Fräsen, Stereolithografie oder 3D-Druck hergestellt sind.

Diese Bohrerschablone dient nach Fertigstellung:

- dem Positionieren von Laborimplantaten bei der präoperativen Herstellung des Modells und des Provisoriums;
- dem Führen von chirurgischen Instrumenten des Guide Systems bei der Implantatbettaufrichtung;
- dem Führen von SCREW-LINE Implantaten mit verschraubtem Einbringpfosten bei deren Insertion.

Provisorische Versorgungsmöglichkeit unmittelbar nach der Implantation

Aufgrund der exakten 3D-Planungsmöglichkeit der Implantatpositionen kann mithilfe der Bohrerschablone und der verschraubten Einbringpfosten für Laborimplantate die provisorische Versorgung schon vor dem Eingriff hergestellt werden. Das bedeutet, der Patient kann unmittelbar nach der Operation provisorisch versorgt werden.



Distributor Deutschland

CAMLOG Vertriebs GmbH | Maybachstr. 5 | 71299 Wimsheim | Deutschland
Telefon 07044 9445-100 | Fax 0800 9445-000 | info.de@camlog.com | www.camlog.de
eshop.camlog.de

Distributor Österreich

Alltec Dental GmbH | Schwefel 93 | 6850 Dornbirn | Österreich
Telefon +43 5572 372341 | Fax +43 5572 372341-404 | info@alltecdental.at | www.alltecdental.at
eshop.alltecdental.at

Distributor Schweiz

CAMLOG Biotechnologies GmbH | Margarethenstr. 38 | 4053 Basel | Schweiz
Telefon +41 61 565 41 41 | Fax +41 61 565 41 42 | sales.ch@camlog.com | www.camlog.ch

Headquarters

CAMLOG Biotechnologies GmbH | Margarethenstr. 38 | 4053 Basel | Schweiz
Telefon +41 61 565 41 00 | Fax +41 61 565 41 01 | info@camlog.com | www.biohorizonscamlog.com

Hersteller CAMLOG® und CONELOG® Produkte: ALTATEC GmbH | Maybachstr. 5 | 71299 Wimsheim | Deutschland
CAMLOG® und CONELOG® sind eingetragene Marken der CAMLOG Biotechnologies GmbH.