

Referent



Dr. med. dent. Ulf Schladebach, M.Sc. Zahnarzt

1991–1996 Studium der Zahnmedizin, Universitätsmedizin Halle (Saale)
1997 Eintritt in das Zahnmedizinische Zentrum Paderborn (z. d. Z. Praxis für Zahnheilkunde)
2000 Promotion zum Thema Kariesrisikobestimmung
2000–2002 Spezialisierungsausbildung Implantologie
2004–2007 Fachstudium zum „Master of Science für ästhetisch-rekonstruktive Zahnmedizin“

Jetzt online anmelden unter:

25 %
Jubiläumrabatt
auf den Kurspreis bei
Online-Anmeldung*

www.camlog.de/va15577

* Gültig für Veranstaltungen im Jahr 2024

Oder per E-Mail: jennifer.schober@camlog.com

Auf der Basis der Allgemeinen Geschäftsbedingungen der CAMLOG Vertriebs GmbH, Wimsheim, melde ich mich / melden wir uns zu folgendem Fortbildungskurs an:

15. Mai 2024, Paderborn
VDFOWE240015577

Bitte tragen Sie hier Ihre Camlog Kundennummer ein:

--	--	--	--	--	--	--	--	--	--

Teilnehmer (Vorname / Name)

Weiterer Teilnehmer (Vorname / Name)

E-Mail

Einwilligungserklärung

Ich bin damit einverstanden, von der CAMLOG Vertriebs GmbH und der CAMLOG Biotechnologies GmbH über Veranstaltungen, Produkte, Dienstleistungen und Kundenzufriedenheitsbefragungen telefonisch, postalisch, per E-Mail und E-Mail-Newsletter kontaktiert zu werden. Diese Einwilligung kann ich jederzeit mit Wirkung für die Zukunft per Fax an +49 (0) 800 9445-000 oder per E-Mail an marketing.de@camlog.com widerrufen. Ihre Daten werden gemäß der Datenschutzverordnung verarbeitet. Weitere Informationen finden Sie unter www.camlog.de/datenschutz.

Datum / Unterschrift

--

Absender / Stempel

25
years of making
connections



Live-OP:
Allogene Schalentech-
nik mit dem PROGRESSIVE-
LINE Implantat

Chirurgiekurs
für Fortgeschrittene
15. Mai 2024, Paderborn

4
Punkte

Die AGB finden Sie unter www.camlog.de/agb - Änderungen vorbehalten - E-1146-FLY-DE-DE-00122023

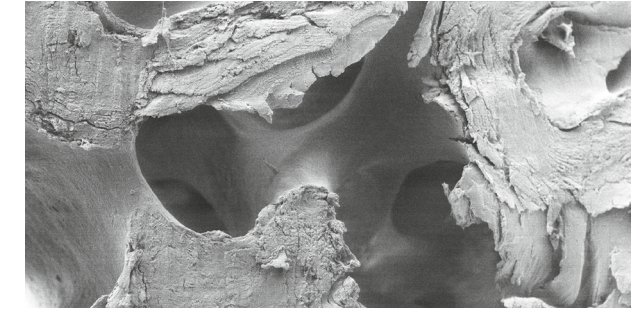
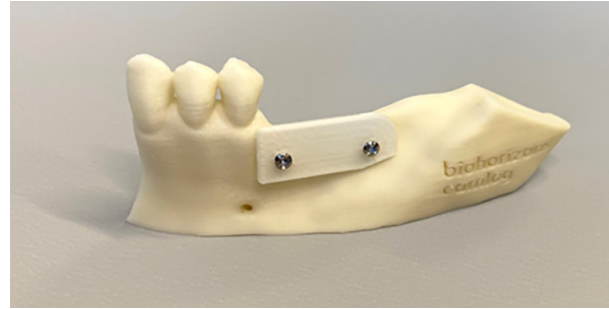


Die Pflichtangaben finden Sie unter
www.camlog.de/mineross-a-angaben

 biohorizons
camlog

a perfect fit

camlog



REM: MinerOss® A Knochenersatzmaterial

Sehr geehrte Damen und Herren,

eine vorhersagbare Implantattherapie in Verbindung mit einer Alveolarkammrekonstruktion setzt umfangreiches chirurgisches und biologisches Wissen voraus, die Möglichkeiten und Grenzen der jeweils eingesetzten Augmentationsverfahren zu kennen und entsprechend der Defektgeometrie das bestmögliche Verfahren für den Patienten auszuwählen.

Knochenersatzmaterialien kommt dabei eine immer größere Bedeutung zu. Bei ausgeprägter Atrophie des Alveolarfortsatzes stellt die Knochenschalentechnik zur Schaffung eines adäquaten Implantatlagers eine hervorragende Alternative dar.

Der Referent Dr. Ulf Schladebach, M.Sc., stellt in diesem Kurs ein praxisbewährtes und wissenschaftlich fundiertes Konzept vor. Anhand von zwei Live-OPs werden alle Fragen zur Augmentations-technik mit einer allogenen Knochenschale beantwortet. Hier können Sie sowohl die Technik zur Kieferkammaugmentation mittels einer Schale erlernen als auch die Implantation in zuvor augmentierten und regenerierten Knochen erleben.

Wir freuen uns auf Ihr Kommen.

Ihr Camlog Team

Programm

16.00 Uhr

Begrüßung und Einführung

16.15 Uhr

Vortrag

Theoretische Einführung und Fallbesprechung

Dr. Ulf Schladebach, M.Sc.

17.15 Uhr

Live-OP

Implantation mit PROGRESSIVE-LINE im mithilfe der Schalen-technik aufgebauten und regenerierten Alveolarknochen

Augmentation mit der Schalentechnik

Diskussion und Fragen

Ende ca. 19.00 Uhr

Informationen

Veranstaltungsort

Zahnmedizinisches Zentrum – ZM-Z

Mersinweg 26

33100 Paderborn

Termin

Mittwoch, 15. Mai 2024, 16.00–19.00 Uhr

Teilnehmer

Max. 8, mind. 4 Personen

Bitte melden Sie sich frühzeitig an.

Kurspreis

€ 199,- (zzgl. MwSt.) pro Person (inkl. Verpflegung)

Die Rechnung über den Kurspreis erhalten

Sie nach der Veranstaltung.

Als Assistenzarzt/Assistenzärztin erhalten

Sie einen Nachlass von 50 % auf den Kurspreis.

Bei Fragen zur Anmeldung wenden Sie sich bitte an

CAMLOG Vertriebs GmbH

Jennifer Schober

Tel. 07044 9445-609

jennifer.schober@camlog.com

Maybachstraße 5

71299 Wimsheim