

## Referent



### PD Dr. Gerhard Iglhaut Zahnarzt, Memmingen

Privatdozent Dr. Gerhard Iglhaut ist Absolvent der Justus-Liebig-Universität in Gießen und seit 1987 in freier Praxis in Memmingen niedergelassen. Daneben engagiert er sich seit mehr als zwei Jahrzehnten in der zahnärztlichen Fortbildung.

PD Dr. Gerhard Iglhaut ist ein national wie international gefragter Referent in den Bereichen Implantologie, Parodontologie, plastische Parodontalchirurgie und parodontale Mikrochirurgie. Zudem lehrt er als Dozent und ist wissenschaftlicher Mitarbeiter des Universitätsklinikums Freiburg.

Von 2012 bis 2015 war PD Dr. Gerhard Iglhaut Präsident der Deutschen Gesellschaft für Implantologie (DGI) – damit führte er drei Jahre lang die größte wissenschaftliche implantologische Fachgesellschaft Europas.

Jetzt online anmelden unter:

[www.camlog.de/va11875](http://www.camlog.de/va11875)

Oder per E-Mail: [erika.rhomberg@camlog.com](mailto:erika.rhomberg@camlog.com)

Auf der Basis der Allgemeinen Geschäftsbedingungen der Alltec Dental GmbH, Dornbirn, melde ich mich / melden wir uns zu folgendem Fortbildungskurs an:

15./16. Juli 2022, Wals (Salzburg)  
VDWSAT220011875

Bitte tragen Sie hier Ihre **Österr. Zahnärztekammernummer** ein:

--	--	--	--	--	--

Teilnehmer (Vorname / Name)

Weiterer Teilnehmer (Vorname / Name)

E-Mail

**Einwilligungserklärung**

Ich bin damit einverstanden, von der Alltec Dental GmbH über Veranstaltungen, Produkte, Dienstleistungen und Kundenzufriedenheitsbefragungen telefonisch, postalisch oder per E-Mail kontaktiert zu werden. Diese Einwilligung kann ich jederzeit mit Wirkung für die Zukunft per Fax an +43 5572 372341-404 oder E-Mail an [info@alltecdental.at](mailto:info@alltecdental.at) widerrufen. Ihre Daten werden gemäß der Datenschutzverordnung verarbeitet. Weitere Informationen finden Sie unter [www.alltecdental.at/datenschutz](http://www.alltecdental.at/datenschutz).

Datum / Unterschrift

--

Absender / Stempel



Chirurgie intensiv,  
nichts für schwache Nerven:  
Knochen- und Weichgewebe-  
augmentation – innovative  
und ganzheitliche Lösungen

Workshop  
15./16. Juli 2022,  
Wals (Salzburg)

**13**  
ZFP-Punkte  
beantragt

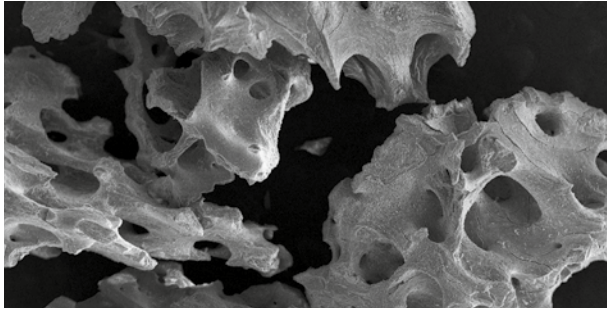
Die AGB finden Sie unter [www.alltecdental.at/agbs](http://www.alltecdental.at/agbs) · Änderungen vorbehalten · E-0676-FLY-DE-AT-00-042022



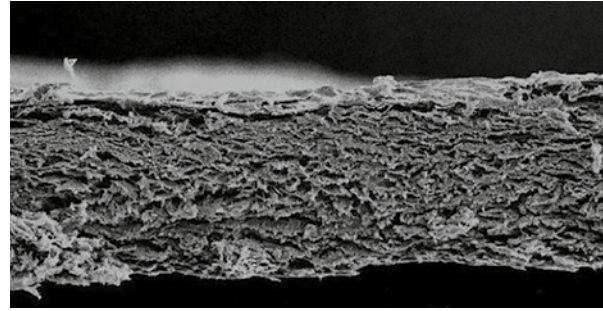
Referent  
PD Dr. Gerhard Iglhaut

a perfect fit

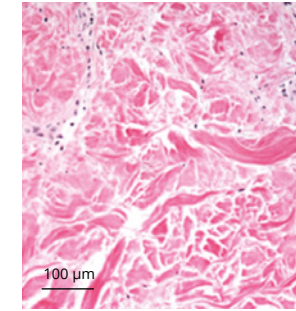
camlog



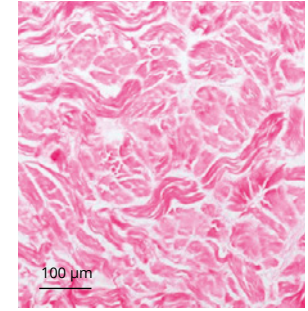
REM: MinerOss® XP Knochenersatzmaterial



REM: Mem-Lok® Pliable Membran



Humane Dermis



NovoMatrix™

## Sehr geehrte Damen und Herren,

defizitäre Knochen- und Weichgewebeverhältnisse erfordern unterschiedliche Behandlungskonzepte wie die Verwendung von Knochenersatzmaterialien oder den Einsatz von Barriere-membranen. Der Erfolg der Regeneration ist von einer Vielzahl von Faktoren abhängig, darunter systemische Erkrankungen, die chirurgische Behandlung sowie lokale oder postoperative Faktoren.

Dieser Kurs vermittelt praxisnah die wichtigsten theoretischen Grundlagen, Konzepte und praktische Techniken der Kieferknochenaugmentation. Anhand von klinischen Beispielen lernen Sie die Versorgungsmöglichkeiten bei fortgeschrittenen und komplexen Fällen kennen. Dabei werden neben Indikation und Operationstechniken auch die Vielzahl von Knochenersatzmaterialien und Knochen- und Weichgewebetransplantaten beleuchtet.

Der Referent PD Dr. Gerhard Igthaut verschafft Ihnen einen breit gefächerten Überblick über aktuelle Biomaterialien und neue Entwicklungen. Nutzen Sie diese Gelegenheit!

Wir freuen uns auf Sie!

Ihr Alltec Dental Team



**BIOHORIZONS**  
biologics

## Programm

**Freitag, 15. Juli 2022, 09.00–16.30 Uhr**

### Vortrag

- Möglichkeiten der Knochen- und Weichgeweberegeneration
- Knochenersatzmaterialien – eine Marktübersicht
- Membranen – eine Marktübersicht
- Was ist NovoMatrix™?
- Möglichkeiten und Grenzen der klassischen Mukogingival-chirurgie
- NovoMatrix™ versus autologes Bindegewebstransplantat

**Samstag, 16. Juli 2022, 09.00–16.00 Uhr**

### Hands-on

- Praktische Übungen am Schweinekiefer
- Knochen- und Weichgewebeaugmentation
- Knochenersatzmaterialien und Membranen in der Anwendung
- Porcine azelluläre Matrix (ADM) in der Anwendung
- Weichgewebemanagement – Schnittführung und Naht-techniken, FST, BGT, Alternativen

## Informationen

### Veranstaltungsort

Laschenskyhof  
Josef-Hauthaler Straße 2  
5071 Wals bei Salzburg

### Termin

Freitag, 15. Juli 2022, 09.00–16.30 Uhr  
Samstag, 16. Juli 2022, 09.00–16.00 Uhr

### Teilnehmer

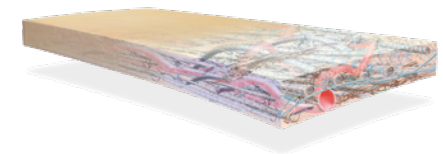
Max. 15, mind. 8 Personen  
Bitte melden Sie sich frühzeitig an.

### Kurspreis

€ 1.199,- (inkl. MwSt.) pro Person (inkl. Verpflegung)  
Übernachtung im Hotel ist nicht inkludiert.

### Bei Fragen zur Anmeldung wenden Sie sich bitte an

Alltec Dental GmbH  
Frau Erika Rhomberg  
Tel. +43 5572 372341  
erika.rhomberg@camlog.com  
Schwefel 93  
6850 Dornbirn



NovoMatrix™ ist eine Marke von LifeCell™ Corporation, einer Tochtergesellschaft von Allergan.